

เครื่องวิเคราะห์คุณภาพน้ำแบบออนไลน์
BOD/COD UV Online analyzer

รุ่น :BOD-U01

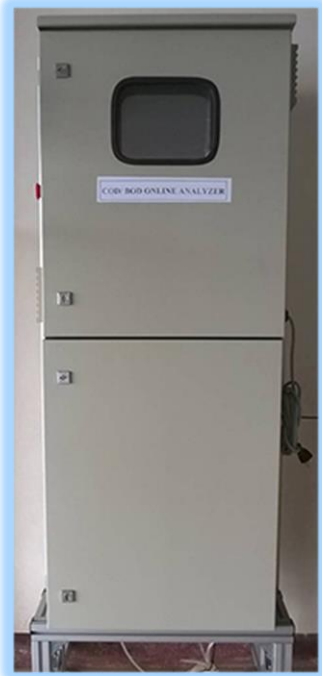
ออกแบบและพัฒนาโดย
บริษัท โกลบอลสตาร์ เทคโนโลยี จำกัด



89/9 หมู่ 3
ต. คลองจิก อ. บางปะอิน
จ. พระนครศรีอยุธยา 13160
โทร 035 333-751
ฝ่ายขาย(เลขภา) 061-401-4058
แฟกซ์ 035 333-750

เครื่องวิเคราะห์คุณภาพน้ำแบบออนไลน์ (BOD/COD UV Online Analyzer)

รุ่น : BOD-U01



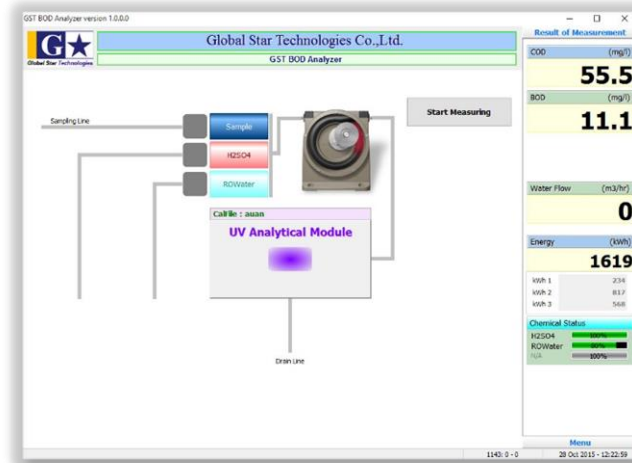
เครื่องวิเคราะห์คุณภาพน้ำด้วยค่า BOD/COD แบบออนไลน์นี้ ออกแบบและพัฒนาขึ้นโดย บริษัท โกลบอลสตาร์เทคโนโลยี จำกัด (GST) เพื่อใช้ตรวจวัดค่า BOD ของน้ำตัวอย่าง พร้อมทั้งรองรับการเชื่อมต่อกับอุปกรณ์ Flow meter, Watt meter เพื่อนำค่าที่วัดได้รวมถึงค่า Flow และ Watt ส่งให้กับกรมโรงงานอุตสาหกรรม

การวัดค่า BOD อาศัยหลักการการดูดกลืนแสง UV (wave length 254 nm) ของสารอินทรีย์ที่อยู่ในน้ำ การดูดกลืนแสง UV จะแปรผันตามความเข้มข้นของสารอินทรีย์ที่มีอยู่ในน้ำตัวอย่างที่ถูกดูดผ่านเข้าไปยัง UV Analytical Cell เพื่อทำการวัด และคำนวณค่า BOD ออกมาให้

เครื่องวิเคราะห์คุณภาพน้ำออนไลน์ ถูกออกแบบให้สามารถทำการวัดแบบต่อเนื่องโดยรอบการทำงานของเครื่องสามารถโปรแกรมผ่านทาง Command Script แบบง่าย ๆ

จุดเด่นของระบบ

- กระบวนการวิเคราะห์เป็นแบบอัตโนมัติทั้งหมดเมื่อเริ่มเปิดเครื่อง
- ระบบเริ่มต้นการวัดแบบอัตโนมัติใหม่เมื่อมีกระแสไฟฟ้ากลับมาตามปกติหลังจากเกิดไฟฟ้าดับ
- ระบบรีเซ็ตเครื่องอัตโนมัติหากเกิดข้อบกพร่องในอุปกรณ์การทำงานของเครื่อง (Watchdog Timer)
- มีระบบทำความสะอาดอัตโนมัติ (Automatically Self-Cleaned)
- สามารถแก้ไขกระบวนการวิเคราะห์โดยแก้ไข Command Script ได้เอง
- รองรับการส่งข้อมูลไปยังเซิร์ฟเวอร์ภายนอก (ทางเลือกเพิ่มเติม)
- มีช่องรับสัญญาณอนาล็อกเพื่อใช้รับสัญญาณจาก Flowmeter
- มีช่องรับสัญญาณ MODBUS RTU สำหรับรับข้อมูลจาก Watt-Hour Meter
- รองรับการเชื่อมต่อกับกรมโรงงานอุตสาหกรรม (OPMClient) ผ่านระบบ internet



ข้อกำหนดทางเทคนิค

กระบวนการวิเคราะห์

การดูดกลืนแสง UV (คลื่นแสง 254 nm)
ชดเชยค่าด้วยแสงที่มองเห็น (red LED)

การวัด

ช่วงวัด BOD 0-40 mg/l
(เป็นช่วงวัดปกติ สามารถปรับตามความต้องการของลูกค้าได้)
ค่าCOD จะถูกคำนวณตามค่าBOD อ้างอิงความสัมพันธ์จากห้องปฏิบัติการเคมี หรือ historical correlation
ความแม่นยำ ±10%ของช่วงในการวัด (โปรเซสที่ผ่านการcalibrate)

การเชื่อมต่อข้อมูล

Serials RS485 Modbus Protocol (เพื่อต่อกับ Watt meter)
Ethernet 100M RJ-45 interface
USB Host
3 X Analog input 4-20 mA (เพื่อต่อกับ Flow meter)

มิติและขนาด

คอมพิวเตอร์สำหรับควบคุม
Windows 32 bits OS

หน้าจอแสดงผล
10.5" LCD Touch screen panel

สารที่ใช้ทำความสะอาด
GST solution #2

กระแสไฟฟ้าที่ใช้
220VAC 50/60 Hz

